

ANALGESOIDEA NEOTROPICAIS. X —
UMA NOVA ESPÉCIE DE *PTERODECTES* ROBIN, 1877:
(Acarina, Proctophyllodidae)¹

HERBERT FRANZONI BERLA *
Museu Nacional, Rio de Janeiro, GB

(Com 4 figuras no texto)

Estudando os ácaros do gênero *Pterodectes* Robin, 1877, encontramos vários exemplares pertencentes a uma espécie que julgamos nova para a ciência, a qual passamos a descrever.

Pterodectes geothlypis sp. n.

(Figs. 1-4)

Espécie próxima de *Pterodectes dicruci* Gaud e Mouchet, 1957; dela se separa pela estrutura do pênis e pelas cerdas póstero-internas dos lóbulos abdominais não dilatados. Tamanho maior.

Holótipo ♂ n. 1066. Comprimento total 330 μ; largura ao nível do sulco sejugal 120 μ. Abdome atingindo a extremidade das patas do 4.º par. Lóbulos abdominais com uma fenda interlobular triangular medindo 40 μ. Cerdas dos lóbulos, em número de 3 pares, sendo o par mediano o mais longo, medindo 120 μ. Pênis longo, com 82 μ, atingindo o nível das ventosas copulatrix, sustentado por um arco esternal robusto. Epí-

meros I separados em todo seu comprimento, reunidos posteriormente por uma anastomose transversal. Cerda sub-humeral dilatada em punhal, e cerda humeral longa e fina, medindo 60 μ.

Placas dorsais com pequenos ocelos.

Alótipo ♀ n. 1064. (Fig. 2). Comprimento total 480 μ; largura, tomada ao nível do sulco sejugal, 160 μ. Lóbulos abdominais longos; fenda interlobular em forma de V, medindo 60 μ de profundidade. Cerdas lobulares laterais anteriores dilatadas em punhal; cerdas postanais internas muito curtas, situadas a 42 μ do fundo da fenda interlobular. Spermateca de estrutura conforme a figura 3.

Material examinado: holótipo ♂ n. 1066 e alótipo ♀ n. 1064. Paratipos ♀ n. 1065. Hospedador: *Geothlypis aequinoctialis velata* (Vieillot, 1807).

Procedência do hospedador: Mangueiros, Rio de Janeiro, Estado da Guanabara.

O material tratado neste trabalho, inclusive as aves hospedeiras, estão depositados nas coleções do *Museu Nacional*, Rio de Janeiro.

¹ Recebido para publicação a 12 de setembro de 1972.

* Em regime de "Tempo Integral e Dedicção Exclusiva", pela *Universidade Federal do Rio de Janeiro*.

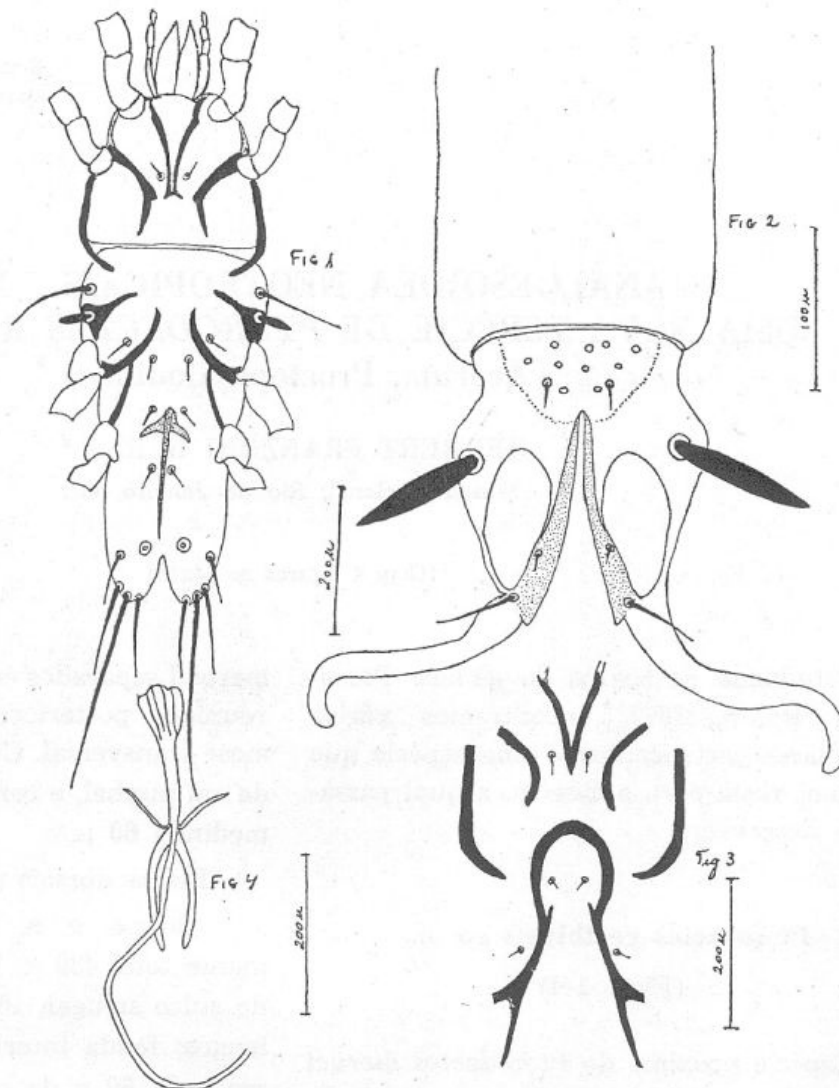


Fig. 1 — Aspecto geral do holótipo ♂, vista ventral; fig. 2 — Extremidade do hysterosoma do alótipo ♀, vista dorsal; fig. 3 — Tostóstoma e epigino do alótipo ♀; fig. 4 — Spermateca.

SUMMARY

The author studies a species of bid mite *Pterodectes geothlypis* n. sp., pertaining to the family Proctophyllodidae.

REFERÊNCIA BIBLIOGRÁFICA

- GAUD, J. & MOUCHET, J., 1957, *Acarieus plumicoles* (Analgesoidea) des oiseaux du Cameroun. I Proctophyllodidae. *Ann. Paras. Hum. Comp.*, XXXII (5-6): 491-546; figs. 1-30.